

## 第4回（平成27年度）総会開催のご案内について

新緑の美しい季節となりました。皆様、お元気でご活躍のこととお慶び申し上げます。おかげさまで、NPO法人えひめ311は、会員の皆様、ご関係者の皆様のお力で無事第4回総会を迎えることとなりました。厚く御礼申し上げます。

下記の内容で、平成27年度総会、並びに講演会・懇親会を開催する運びとなりました。どなた様もご参加できますので、ぜひ、知人の方などお誘いあわせの上、ご参加していただければと思います。公私ともご多忙のところ誠に恐縮に存じますが、ご出席賜りますようご案内申し上げます。スタッフ一同、お待ちしております。



日 時 平成27年6月7日（日）（開場 12:30）  
会 場 愛媛大学法文学部講義棟1F 101教室

### タイムスケジュール

《第1部》 13:00～14:15 第4回 NPO法人えひめ311 総会  
14:15～14:30 休憩  
14:30～15:00 会員交流会

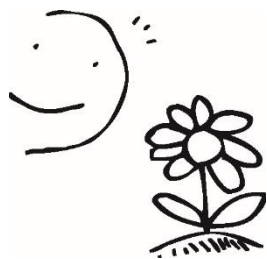
《第2部》 15:30～17:00 講演会「災害時協働型支援の必要性」  
講師：羽賀友信氏  
（新潟県長岡市長岡協働型災害ボランティアセンター長）  
17:00～17:15 休憩  
17:15～18:15 意見交換会

《第3部》 18:45～ 交流会（松山市内で開催予定、詳細は当日お知らせします。）

### 正会員の方で、ご欠席の場合は

**必ず5月29日（金）までに委任状をご提出ください。**

※当日、託児室を設け、お子様をお預かりいたします。ご希望の方は、事前に保護者氏名、お子様の人数、お名前、年齢をえひめ311までご連絡ください。



### 【お問合せ・出欠のご返信先】

NPO法人えひめ311 〒790-0871 愛媛県松山市東一万町2 第3森ビル1階協働オフィス内

TEL・FAX (089)947-2750 Mail: ehime311@yahoo.co.jp (担当：澤上)

初夏にふさわしい  
さっぱりした甘さ  
みずみずしい  
果汁がたっぷり



**当日限定販売!**

三郎さんの  
かわちばんかん

# 河内晩柑

愛媛みかん発祥の地といわれている愛媛県宇和島市吉田町で作られた土居喜三郎さんの河内晩柑です。

ぜひ一度、ご賞味ください。

## 【会場案内】 愛媛大学法文学部講義棟1F 101教室

住所:松山市文京町3番 愛媛大学城北キャンパス



### JR松山駅から

伊予鉄道市内電車をご利用の場合  
環状線(古町方面行き)「赤十字病院前」下車、北へ徒歩約2~5分

### 伊予鉄バスをご利用の場合

東西線「愛媛大学前」下車(大学本部へは「護国神社前」下車)

### 松山市駅から

伊予鉄道市内電車をご利用の場合  
環状線(大街道方面行き)「赤十字病院前」下車、北へ徒歩約2~5分

## 【愛媛大学城北キャンパス内】



### ◎ 駐車場について ◎

愛媛大学内の専用駐車場はありません。公共交通機関をご利用ください。

愛媛大学法文学部  
講義棟1F 101教室  
(当日は会場案内板で  
お知らせします)